

ФАКТОР-ГЕО

**Инженерные изыскания в строительстве.
Инженерно-геодезические, кадастровые,
землеустроительные, маркшейдерские работы.**

**Землеустроительная экспертиза и юридическое оформление прав на
объекты недвижимости**

Свидетельство на товарный знак № 755260 от 27.04.2020 г.



О компании

ООО «Фактор-Гео» на рынке с 2005 года. Компания специализируется на предоставлении широкого спектра услуг в области инженерных изысканий, геодезии, маркшейдерии, кадастра, землеустройства, оформления прав на объекты недвижимости и судебной землеустроительной экспертизы.

В активах компании – молодой штат профессионалов, новейшее геодезическое оборудование и все необходимые лицензии и допуски. Это позволяет оперативно и качественно выполнять любые виды инженерно-геодезических, кадастровых и маркшейдерских работ.

- ✔ Более 15 лет на рынке
- ✔ Более 1500 выполненных проектов
- ✔ Новейшее оборудование, не имеющее аналогов в ПК
- ✔ 98% проектов проходит гос. экспертизу с первого раза

С кем мы работаем



Строительные
компании



Проектные
организации



Администрации
муниципальных
образований



Операторы
связи



Экспертные
организации



Энергетические
организации



Сельскохозяйственные
предприятия



Силовые
структуры

География работы

ООО "Фактор-Гео" осуществляет свою деятельность на всей территории Российской Федерации.

Штат квалифицированных специалистов готов реализовывать проекты в технически сложных условиях выполняя работу качественно и в срок.



Инженерные изыскания в строительстве

Топографическая съемка

совокупность геодезических работ по определению границ и высот земельного участка, а также всех подземных и наземных коммуникаций и объектов в пределах данного земельного участка для создания топографических карт или планов местности различных масштабов

Вынос в натуру осей зданий и сооружений

комплекс геодезических работ по точному перенесению в натуру (на местность) проектных осей зданий и сооружений, а также их закрепление специальными знаками. С помощью выноса осей создается строительная сетка для возведения объекта

Фасадная съемка

комплекс геодезических работ по получению точных данных (размеров, координат, высот) разных вертикальных поверхностей здания или сооружения для точной визуализации объекта и определения необходимого количества материалов для строительных и реставрационных мероприятий, а так же для выявления отклонений положения зданий и сооружений от проектных значений

Наблюдение за деформациями зданий и сооружений

комплекс геодезических работ, основанный на натурных наблюдениях за поведением конструкции вновь возводимых и построенных зданий (сооружений) для обеспечения безопасности строительства и эксплуатационной надежности

Вынос в натуру границ земельных участков

комплекс геодезических работ по точному (фактическому) перенесению в натуру (на местность) границ земельного участка и закреплению поворотных точек межевыми знаками

Исполнительные съемки построенных объектов

комплекс геодезических работ по составлению исполнительных схем для ввода построенных объектов в эксплуатацию

Услуги

Аэрофотосъемка

Процесс фотофиксации земной поверхности с помощью беспилотного летательного аппарата (Геоскан 201, Геоскан 401) для получения плотного облака точек, на основе которого строится цифровая модель местности, карта высот и ортофотоплан высокого разрешения. Ортофотоплан позволяет за короткий срок получить достоверные материалы для дальнейшего применения в геодезии, картографии, маркшейдерии, кадастре и мониторинге различных объектов (поля, леса, линии электропередач и др.)



Наземное лазерное сканирование

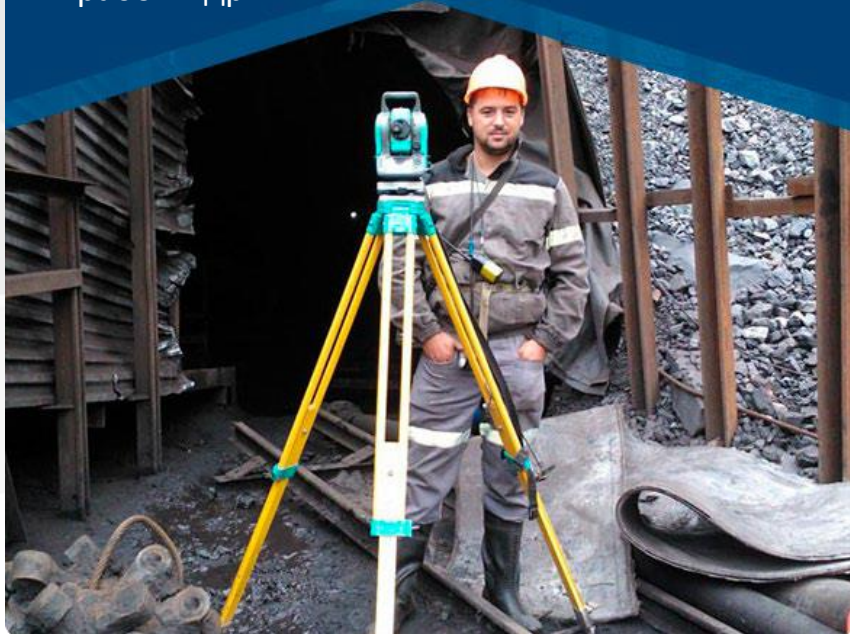
Самое быстрое и высокопроизводительное средство получения точной и наиболее полной информации о пространственном объекте сложной формы – зданиях, промышленных сооружениях, рельефе местности и др., путем определения пространственных координат объекта с помощью лазерного сканера



Услуги

Маркшейдерское обеспечение горных производств

- пространственно-геометрические измерения подземных сооружений и горных разработок
- создание опорных и съемочных сетей
- обоснование и учет объемов горных разработок
- маркшейдерские замеры объемов добытых полезных ископаемых и произведенных горных работ и др.



Создание планово-высотных геодезических сетей и сетей специального назначения

сгущение геодезической плановой и высотной основы до плотности, обеспечивающей точность измерений для проведения геодезических, кадастровых и землеустроительных работ и изысканий, работ по установлению, изменению и уточнению границ муниципальных образований, государственной границы Российской Федерации и границ между субъектами Российской Федерации



Услуги

Промеры глубин и уровня водных объектов

комплекс геодезических работ, направленных на получение подробной информации об общем рельефе дна, выявлении навигационных опасностей, обследование фарватеров и якорных мест для составления карт глубин различных масштабов

Установка высокоточного навигационного оборудования на морские суда

комплекс высокоточных геодезических работ, выполняемых на судах специального назначения по установке и регулировке (юстировке) навигационного оборудования

Подерёвная съёмка зеленых насаждений

комплекс геодезических работ, направленных на получение топографической съемки с составлением дендрологической ведомости и характеристик отдельно стоящих зеленых насаждений для дальнейшего использования в целях заказчика

Нивелирование подкрановых путей

профессиональное нивелирование подкрановых путей, проводимое со строгой регулярностью, позволяет решить задачи по обеспечению высокого уровня безопасности и обеспечению бесперебойной работы грузоподъемного оборудования. Целью является выявление планово-высотного отклонения, превышающего норму и выработка комплекса рекомендаций по их оптимальному устранению

Высокоточное нивелирование I и II класса и наблюдение за деформациями гидротехнических сооружений

выполнение нивелирования наивысшей точности для определения деформаций элементов гидротехнического сооружения с целью предотвращения аварийных ситуаций и своевременному производству ремонтно-восстановительных работ

Услуги

Кадастровые и землеустроительные работы

Комплекс работ, выполняемый кадастровым инженером в отношении объектов недвижимого имущества. Результатом кадастровых работ является межевой план, технический план, акт обследования или ввод объекта в эксплуатацию



Юридическое сопровождение сделок с недвижимостью

Юридическое сопровождение сделок с недвижимостью (продажа, дарение, наследование земли, дома, квартиры) необходимо для того, чтобы защитить материальные интересы сторон, обеспечить законность сделки, правильно оформить все документы и передать недвижимость новому собственнику в установленном законом порядке



Услуги

Техническое сопровождение экспертизы инженерно-геодезических работ

Для получения положительного заключения по выполненным объектам наша организация проводит сопровождение государственной и коммерческой экспертизы ранее выполненных инженерно-геодезических изысканий



Судебная землеустроительная экспертиза

Подготовка заключений для разрешения споров об установлении границ земельных участков и исправления реестровых (кадастровых) ошибок в сведениях Единого государственного реестра недвижимости в местоположении границ земельных участков и объектов капитального строительства как в судебном, так и во внесудебном порядке



Инновационные проекты

Выполнение кадастровых и инженерно-геодезических работ по объекту: «Многофункциональный гостиничный комплекс курортного типа (5 звезд) в районе м. Бурный г. Владивосток», I этап строительства. Гостинично-административный корпус № 1, Автостоянка открытого типа, корпус № 3»

Заказчик

BURNY

BUSINESS
RESIDENCES
WELLNESS

Выполненная работа

- определение координат контура здания ;
- выполнение работ на наземном лазерному сканированию для составление поэтажных планов, определение площади здания, жилых и нежилых помещений, помещений общего пользования, мест общего пользования, машино-мест;
- подготовка технического плана здания и внутриплощадочных инженерных систем для получения ЗОС и разрешения на ввод объекта в эксплуатацию с постановкой на кадастровый учёт и регистрацией права собственности объектов недвижимости и вспомогательных, законченных строительством объектов и сооружений (внутриплощадочных инженерных систем).

Характеристика объекта

Гостиница:

Объем здания выше отм. 0 – 151999,9 куб.м, ниже отм. 0 – 28813,7 кв.м;
Количество этажей – 16;
Площадь здания – 34837,2 кв.м;
Площадь эксплуатируемой кровли – 680,6 кв.м.

Автостоянка:

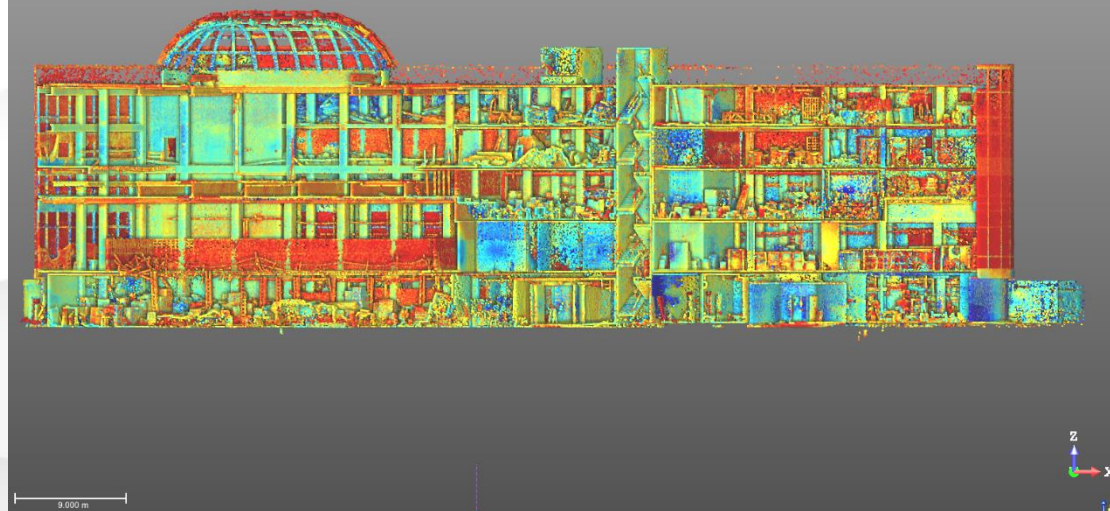
Объем здания выше отм. 0 – 38434,6 куб.м, ниже отм. 0 – 1973,4 кв.м;
Количество этажей – 7;
Площадь здания – 15075,4 кв.м.

Внеплощадочные сети:

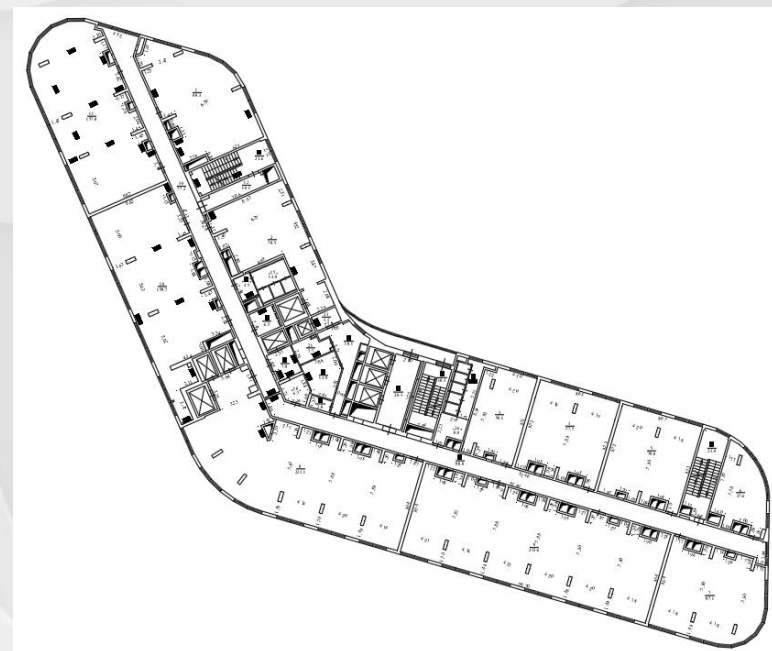
Сети электроснабжения – Кабельная линия бкВ, протяженностью 1147 метров;
Сети водоснабжения, протяженностью 298 метров.

Внутриплощадочные сети:

Сети электроснабжения, напряжением 0,4 кВ, протяженностью 175 метров;
Сети водоснабжения, протяженностью 784 метра;
Сети теплоснабжения, протяженностью 29 метров;
Сети канализации, протяженностью 438 метров;
Сети ливневой канализации, протяженностью 785 метров;
Сети освещения, протяженностью 746 метров.



Результаты выполненных работ по наземному лазерному сканированию этажей здания



Поэтажный план здания

Сроки реализации

Январь 2022 г. - март 2023 г.

Разработка трехмерной модели помещений на основе материалов сканирования объекта здания вагоноопрокидывателей и подземных помещений линий выгрузки вагоноопрокидывателя № 1 и № 2 на действующем углепогрузочном комплексе ППК-ЗАО «Восточный порт» г. Находка, п. Врангель

Заказчик

ASPEX™

Выполненная работа

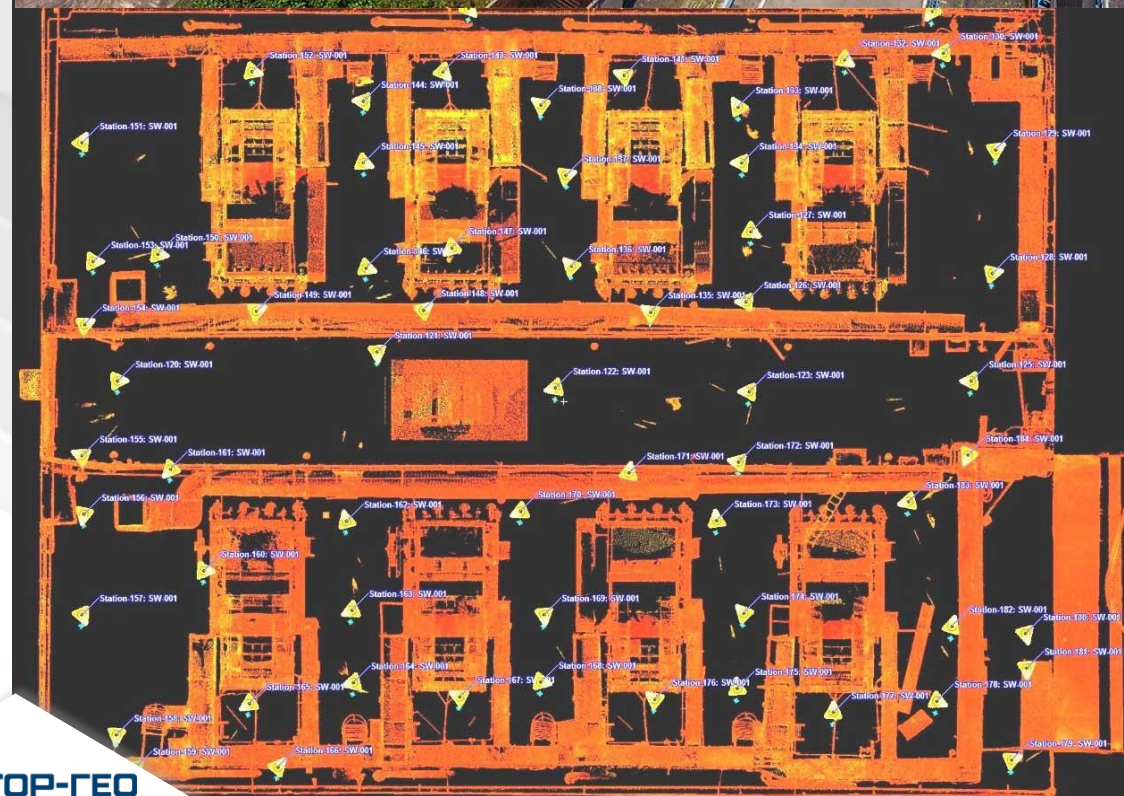
Выполнение трехмерного моделирования на основе материалов сканирования, в целях получения объективных данных о существующих геометрических параметрах здания, действующего оборудования, для проектирования реконструкции объекта (технического перевооружения) действующего производства.

Технические характеристики

- Трехмерное лазерное сканирование 11200 кв. м.
- Моделирование по материалам лазерного сканирования 44800 кв.м.

Сроки реализации

декабрь 2018 г.



Выполнение работ по переносу пункта государственной геодезической сети - пункт триангуляции «Кабаний» - 4 класс по объекту «Нефтебаза. Расширение резервуарного парка. Резервуар вертикальный стальной с плавающей крышей, строительным номиналом 50 000 куб. м. №11, №12. Строительство»

Заказчик



Выполненная работа

Перенос пункта государственной геодезической сети 4 класса п.тр. «Кабаний».

Технические характеристики

- Перенос центра пункта ГГС – 1 шт.
- Перенос пирамиды пункта ГГС – 1 шт.
- Спутниковые наблюдения на пунктах ГГС и ГНС – 13 шт.

Сроки реализации

июнь 2016 г.



Внедрение автоматизированной системы мониторинга технического состояния гидротехнических сооружений I класса ООО «Транснефть - Порт Козьмино»

Заказчик



Выполненная работа

- создание геодезической наблюдательной сети для контроля планово-высотного положения гидротехнических сооружений в автоматизированном режиме;
- постоянный геодезический мониторинг планово-высотного положения отдельных элементов данных сооружений и их деформаций;
- автоматизированный сбор информации о состоянии ГТС;
- создание базы фактических данных и сравнение их с нормативными параметрами

Сроки реализации

август 2016г.



Контроль устойчивости существующих реперов. Геодезический мониторинг зданий и сооружений. Устройство опорных реперов

Заказчик



Выполненная работа

- выполнение высокоточного нивелирования II класса для геодезического мониторинга зданий и сооружений и определения абсолютных величин деформаций зданий и сооружений (осадка фундаментов) для своевременного принятия необходимых мер по предотвращению возникающих деформаций;
- устройство опорных реперов на глубину до 2,5 м для выполнения высокоточного нивелирования II класса;
- контроль устойчивости существующих реперов в количестве 36 штук

Сроки реализации

февраль 2022 г. - октябрь 2022 г.



Природный парк «Оленья ферма» в районе
п. Андреевка Приморского края

Заказчик

АРХИТЕКТОН

ПРОЕКТНОЕ БЮРО



Выполненная работа

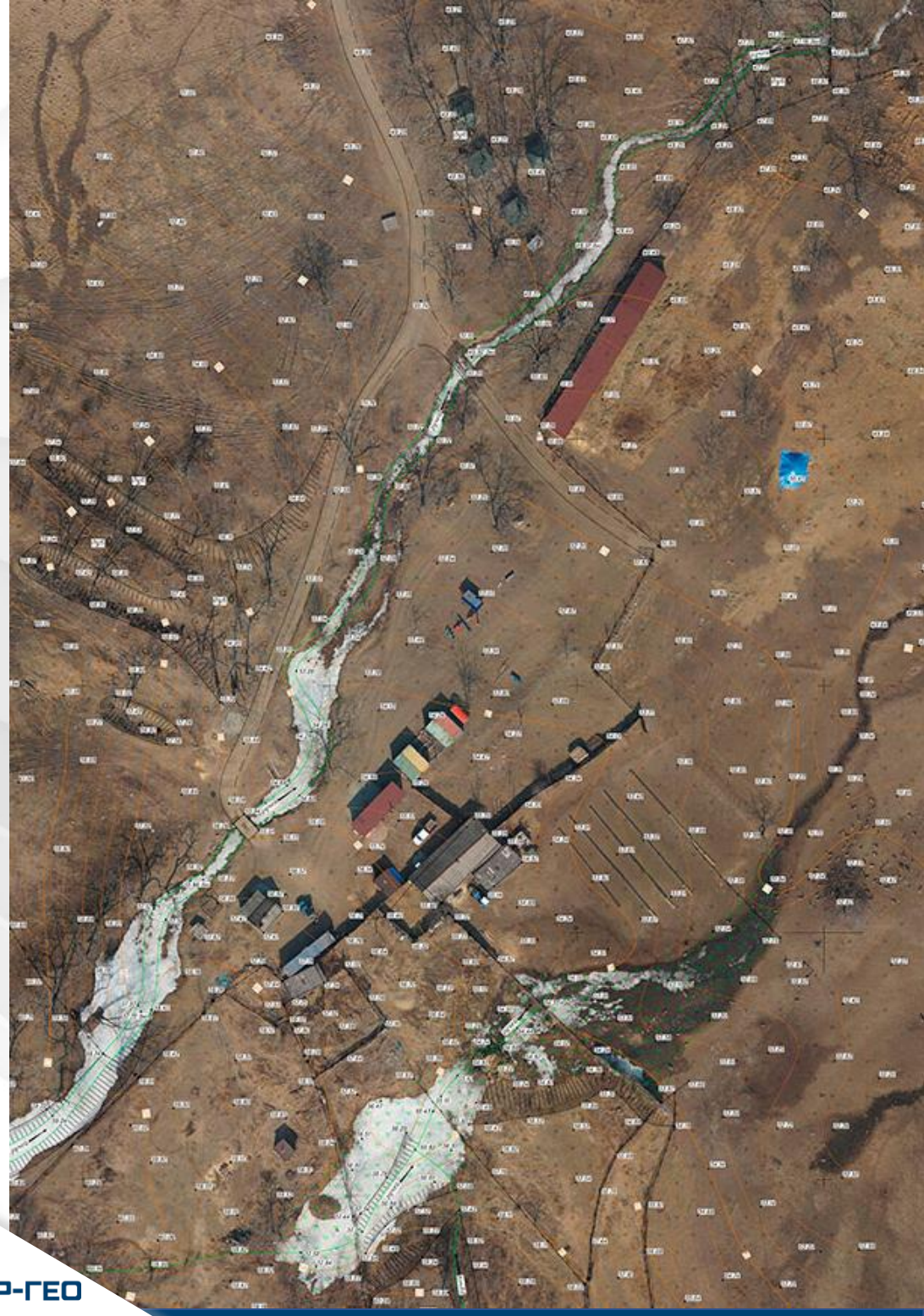
Создание топографической съемки масштаба 1:5000 сечением рельефа через 2 м и цифровых ортофотопланов на основе материалов полученных с помощью аэрофотосъемочных работ.

Технические характеристики

- площадь участка 69 кв. км.
- способ выполнения работ - аэрофотосъемка с использованием БПЛА самолетного типа Геоскан 201

Сроки реализации

февраль 2019 г. – июнь 2019 г.



Расширение жилого комплекса «Надеждинское Полесье» в районе с. Вольно - Надеждинское, Приморского края. Многоквартирный жилой дом №11, со встроенными помещениями общественного назначения

Заказчик



Эко-микрорайон
Надеждинское
полесье

Выполненная работа

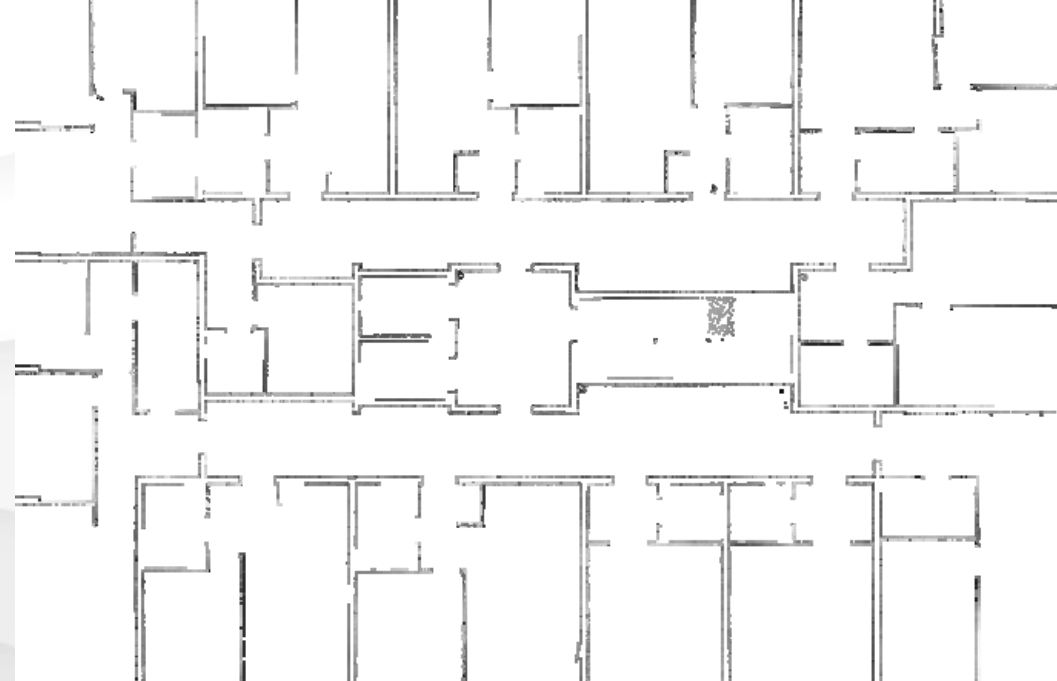
- определение координат контура здания ;
- выполнение работ на наземном лазерному сканированию для составление поэтажных планов, определение площади здания, жилых и нежилых помещений, помещений общего пользования, мест общего пользования;
- подготовка технического плана здания для ввода объекта в эксплуатацию и постановки на кадастровый учёт многоквартирного дома, жилых и нежилых помещений.

Характеристика объекта

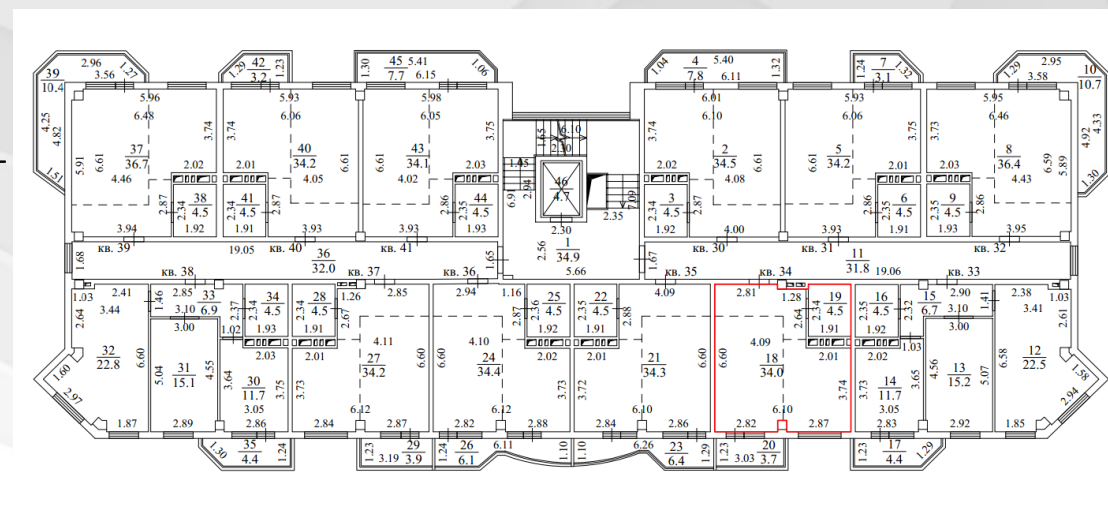
1. Площадь застройки (кв.м.) – 977,8;
2. Объем здания (куб.м.) – 25186,6; в т.ч. ниже отм. 0,000 (куб.м.) – 3349,7;
3. Количество этажей выше отм. 0.000 (шт) - 10;
4. Количество этажей ниже отм. 0.000 (шт.) – 1;
5. Высота (м) – 33,4;
6. Общая площадь здания (кв.м.) – 8473,3; в т.ч. площадь встроенных помещений (кв.м.) – 423,6;
7. Общая жилая площадь квартир (кв.м.) – 4996,8;
8. Площадь технического подвала на отм. - 3,800 (кв.м.) – 825,5;
9. Количество квартир (шт.) - 113.

Сроки реализации

Ноябрь 2021 г. - декабрь 2021 г.



Результаты выполненных работ по наземному лазерному сканированию этажа здания



Поэтажный план 4 этажа здания

Промер глубин подхода, к причальному сооружению, со стороны имеющих судовых фарватеров, на предмет возможности приема на объекте морских судов различной грузоподъемности по адресу: Хабаровский край, Советско-Гаванский район, пос. Майский, координаты: 49°00'32.6"N 140°13'28.0"E

Заказчик АО «ВОСТЭК»

Выполненная работа

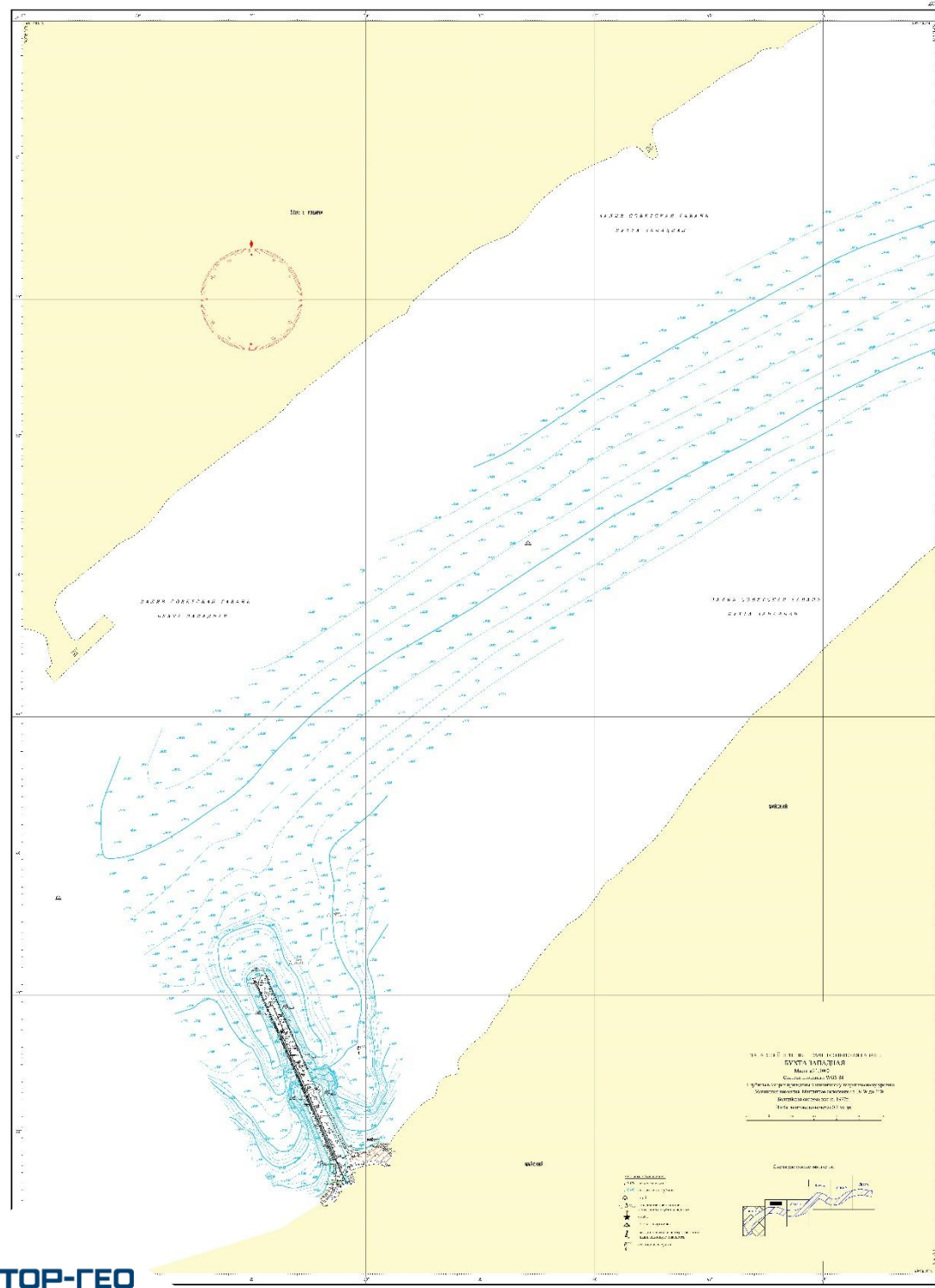
Промер глубин подхода, к причальному сооружению, со стороны имеющих судовых фарватеров

Технические характеристики

- площадь участка 90 га
- способ выполнения работ - аэрофотосъемка с использованием БПЛА самолетного типа Геоскан 201. Промерные работы выполнялись с использованием приборного комплекса на основе гидрографического эхолота ГИДРОМАСТЕР ПЭ-15 (сертификат соответствия №РОСС RU.АГ66.н04101), гидролокатора бокового обзора «Starfish 456H» и GPS-комплекта из 2-х GNSS-приемников (серийные номера 5522550297 и 201518018), методом кинематики в режиме RTK

Сроки реализации

июль 2018 г. – август 2018 г.



Вычисление азимутов направлений с теодолитного поста на точки - ориентиры

Заказчик



Выполненная работа

Координирование теодолитного поста и четырех ориентиров с применением глобальных навигационных спутниковых систем ГЛОНАСС и GPS от пунктов геодезической сети для дальнейшего использования в целях заказчика

Сроки реализации

Октябрь 2018 г.



Разработка технического проекта для создания геодезической сети дифференциальных геодезических ГНСС-станций на территории Приморского края

Заказчик



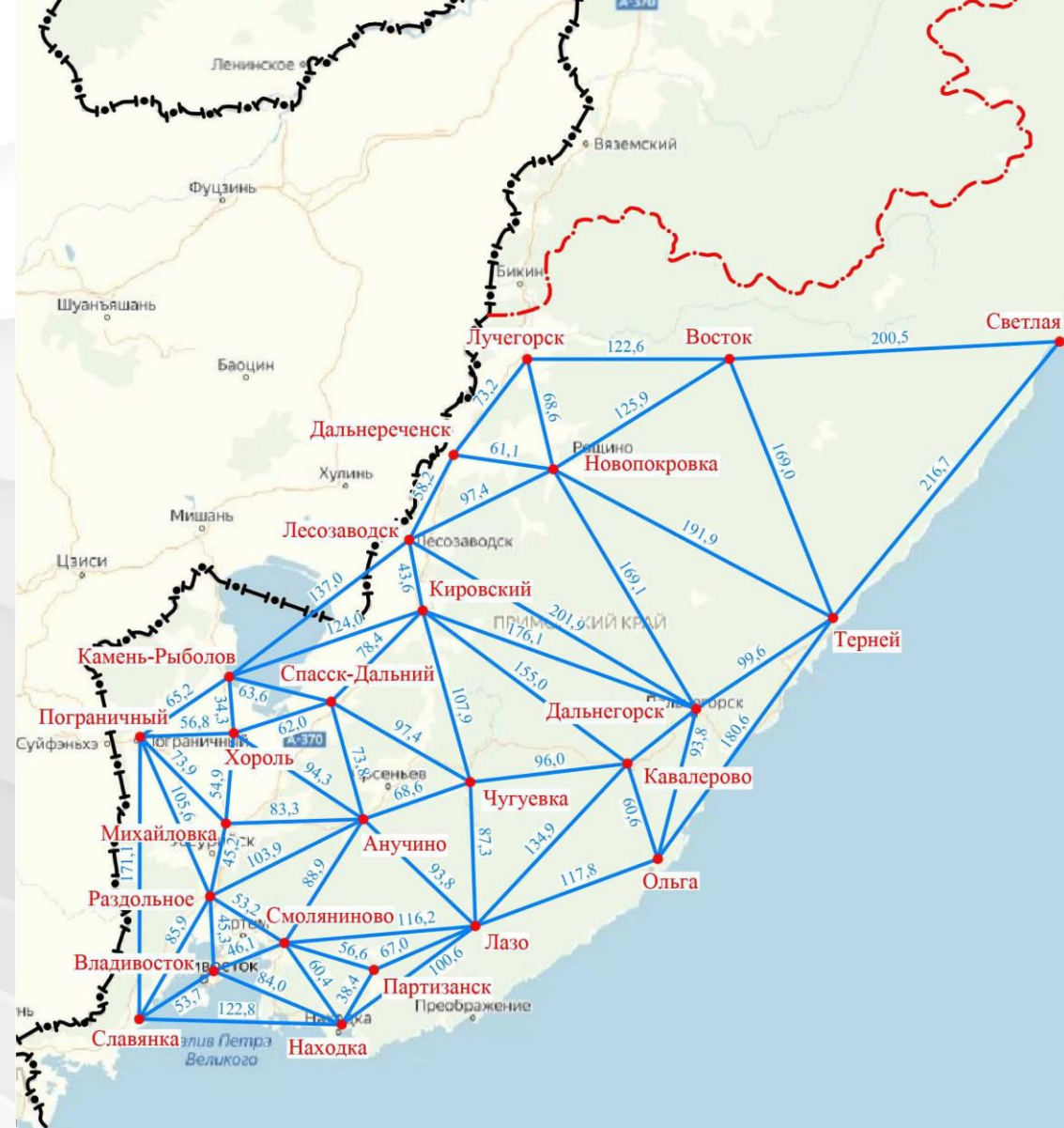
Управление землями и имуществом на территории Приморского края
КГКУ «УЗИ»

Выполненная работа

- обследование более 100 зданий на территории ПК для определения мест закладки базовых станций.
- обследование более 200 пунктов Государственной геодезической и нивелирной сети на территории ПК.
- составление технического проекта.

Сроки реализации

октябрь 2019 г. – июнь 2020 г.



- Условные обозначения:**
- государственная граница Российской Федерации;
 - граница территории Приморского края;
 - проектируемый пункт геодезической сети дифференциальных геодезических станций;
 - расстояние между проектируемыми пунктами геодезической сети дифференциальных геодезических станций, км.

Выполнение работ по созданию спутниковой опорной межевой сети на территории Владивостокского городского округа

Заказчик



Выполненная работа

Создание на территории Владивостокского ГО постоянных мест закрепления базовых станций спутниковой опорной межевой сети и определение их плановых координат для обеспечения градостроительной, землеустроительной и иной хозяйственной деятельности на территории Владивостокского городского округа с применением (внедрением) российской космической навигационной системы ГЛОНАСС

Технические характеристики

- Рекогносцировка и обследование пунктов ГГС - 101 пункт.
- Закладка и обустройство мест закрепления 3-х базовых станций- 3 пункта.
- Спутниковые наблюдения на пунктах ГГС и ГНС – 56 пунктов.

Сроки реализации

сентябрь 2011г. - декабрь 2011г.



OM3-СБС №1 (п.Трудовое, ул.Лермонтова, 36)



OM3-СБС №2 (ул.Пацаева, 2)



OM3-СБС №3 (о.Русский, ул.Подножье, 10)

Производство топографических (геодезических) работ с использованием новейших технологий с целью определения видов и объемов работ по мелиорации земельных участков в сельском хозяйстве

Заказчик



Выполненная работа

-топографическая (геодезическая) съемка в масштабе 1:1000 и 1:2000, с высотой сечения рельефа 1,0 м с целью получения фактических отметок рельефа, контра уклонов для рационального водоотведения;

-выполнения промерных работ (определение точек водоотведения);

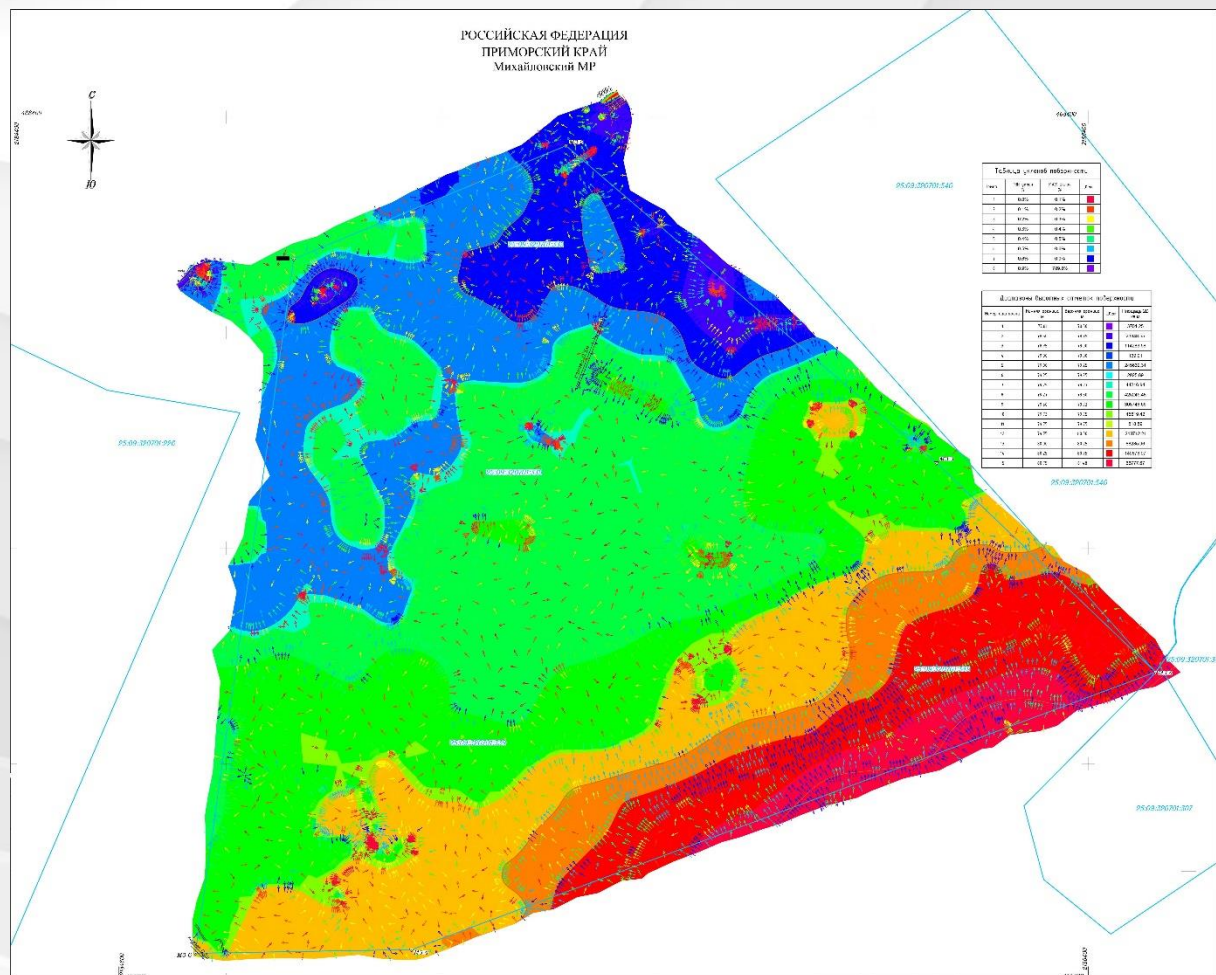
-расчет видов и объемов необходимых работ для снятия ограничений в использовании земельных участков в сельскохозяйственных целях с составлением календарных планов и локально-сметных расчетов.

Технические характеристики

- площадь участка 217,5 га
- способ выполнения работ - аэрофотосъемка с использованием БПЛА самолетного типа Геоскан 201

Сроки реализации

Ноябрь 2020 г. - январь 2021 г.



Судебная землеустроительная экспертиза, проведенная на основании Определения Хорольского районного суда Приморского края по гражданскому делу № 2-446/2019 о признании результатов межевания недействительными

Заказчик

**ХОРОЛЬСКИЙ РАЙОННЫЙ СУД
ПРИМОРСКОГО КРАЯ**

Выполненная работа

- осмотр земельных участков;
- аэрофотосъемочные работы с составлением ортофотоплана участка работ;
- топографическая (геодезическая) съемка в масштабе 1:500 с целью получения фактического положения объектов недвижимости, заборов и хоз. построек;
- подготовка заключения эксперта.

Результат выполненных работ

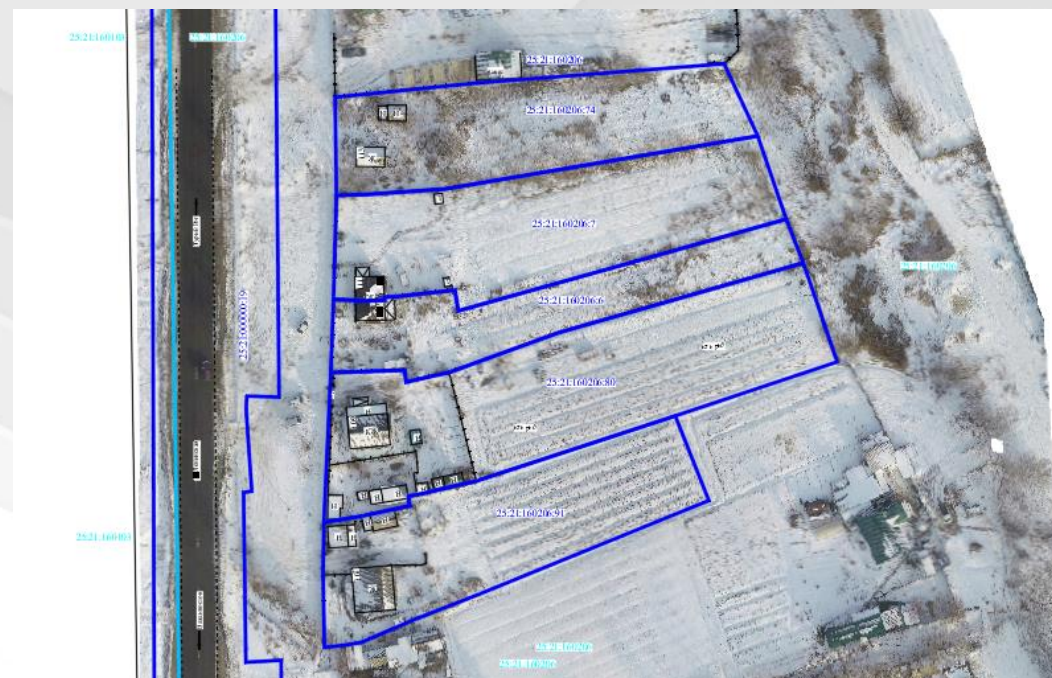
По решению суда установлены правильные границы земельных участков с исправлением реестровой ошибки.

Сроки реализации

Апрель 2019 г. - февраль 2020 г.



Расположение земельных участков до проведения землеустроительной экспертизы



Расположение земельных участков после проведения землеустроительной экспертизы

Выполнение инженерно-геодезических изысканий для реконструкции системы водоснабжения и водоотведения на территории Владивостокского городского округа

Заказчик



**Приморский
водоканал**

Выполненная работа

Топографическая съемка М 1:500 для проектирования сетей водоснабжения и водоотведения на территориях Северного, Центрального и Южного планировочных районов Владивостокского ГО и составление исполнительных схем

Сроки реализации

2011 г. - 2012 г.





Преимущества

- 1** Качество и точность расчетов – 98% проектов проходит государственную и коммерческую экспертизу с первого раза
- 2** Неукоснительно соблюдаем сроки – за все время существования компании ни разу не сдавали проект с опозданием
- 3** Выезд на объект – на следующий день после подписания договора

Лицензии и сертификаты

Компания обладает всеми необходимыми сертификатами и лицензиями для профессионального ведения деятельности.

Все специалисты компании регулярно проходят повышение квалификации.



Нам доверяют



Управление землями и имуществом
на территории Приморского края
КГКУ «УЗИ»



Дальзавод-Терминал



Приморский
водоканал



Эко-микрорайон
Надеждинское
полесье



МОРСКОЙ ПОРТ
СУХОДОЛ



«Центр экспертиз
«Регион-Приморье»»



Морской порт
в бухте Троицы



Свяжитесь с нами



Адрес: г. Владивосток, ул. Хабаровская, д. 30, офис 4

Телефон: 8 (423) 244-64-68, 242-44-66, 271-23-55

E-mail: factorgeo1@yandex.ru

<https://factor-geo.ru>, фактор-гео.рф



Директор

Гузеев Сергей Владимирович

тел.: +7-914-791-23-55

Начальник отдела

геодезических изысканий

Тимошин Антон Игоревич

тел.: +7-914-705-64-11

Главный инженер

Благуляк Дмитрий Андреевич

тел.: +7-914-705-63-44

Начальник кадастрового

и юридического отдела

Ковалёв Александр Александрович

тел.: +7-914-717-81-95

